

Kugelscheibe

Spherical washer

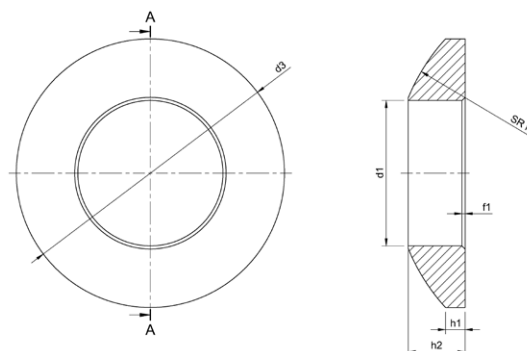
DIN 6319 C



Bezeichnung einer Kugelscheibe Form C mit $d_1 = 17$ mm:

Designation of a spherical washer form C with $d_1 = 17$ mm:

Kugelscheibe DIN 6319- C 17



für Gewinde for Thread	d_1	d_3	f_1	h_1	h_2	r_1	kg 100
M 6	6,4	12	0,3	0,7	2,3	9	0,09
M 8	8,4	17	0,5	0,6	3,2	12	0,25
M 10	10,5	21	0,5	0,8	4	15	0,47
M 12	13	24	0,5	1,1	4,6	17	0,71
M 14	15	28	0,5	1,2	5	22	1
M 16	17	30	0,5	1,3	5,3	22	1,23
M 18*	19	35	0,5	1,6	5,8	25	2,4
M 20	21	36	0,5	2	6,3	27	2,08
M 22*	23	42	0,5	2,2	8	30	4,05
M 24	25	44	0,8	2,4	8,2	32	4,2
M 27*	28	50	0,8	3,3	10,2	36	7,2
M 30	31	56	0,8	3,6	11,2	41	8,7
M 33*	34	62	0,8	3,5	12	45	11,2
M 36	37	68	1	4,6	14	50	18,4
M 39*	40	74	1	4,5	15	54	21,4
M 42	43	78	1	6,5	17	58	29,7
M 45*	46	85	1	6,2	18	63	33,3
M 48	50	92	1	8	21	67	52,5
M 52*	54	96	1	8,3	21	72	54,5
M 56*	58	103	1	9,5	23	79	71,8
M 60*	62	110	1,5	8	23	85	78
M 64*	66	120	1,5	12	27	90	106,9
M 68*	70	125	1,5	11,6	28	95	185
M 72*	74	130	2	9,3	28	100	197
M 76*	78	140	2	10,6	30	105	204
M 80*	82	150	2	10,8	32	110	217
M 90*	93	170	2	11,6	35	125	303
M 100*	103	185	2	7,2	35	130	317
M 110*	113	195	2	10	38	135	390

Maße in mm;
Dimensions in mm

Technische Änderungen vorbehalten.
Technical changes reserved.

*nicht in der Norm enthalten
not included in standard

Material Material	Einsatzstahl Case-hardened steel
Wärmebehandlung Heat treatment	EHT (450 HV 1) 0,2+0,2, Oberflächenhärte 550+100 HV 10 CHD (450 HV 1) 0,2+0,2, surface-hardness 550+100 HV 10
Oberfläche Surface finish	geschwärzt blacked
Andere Größen, Werkstoffe, Oberflächen auf Anfrage Other sizes, pitches, materials, finishes on request	

Kugelscheiben und Kegelpfannen dienen zur Übertragung von Spannkraften in den Fällen, in denen Spannelemente sich an nicht parallel zueinander liegende Spannflächen anpassen sollen. Die Paarung von Kugelscheiben mit Kegelpfannen ermöglicht ein Ausschwenken des Spannbolzens um 3°. Für Langlöcher dürfen nur Kegelpfannen Form G verwendet werden. Kegelpfannen Form D gelten nur für ebene geschlossene Ringflächen, nicht für Langlöcher.

Spherical washers and conical seats are used for transmission of tension forces to adjust tension elements, if the tension surfaces are not parallel to each other. The combination of spherical washers and conical seats allows a deviation of the tension bolt by 3°. For oblong holes use only conical seats form G. Form D use only for closed and plain surfaces, not for oblong holes.



Beachten Sie hierzu bitte unsere Einbauanleitung, die Sie sich auf unserer Webseite herunterladen können!

Please note our installation instructions, which you can download from our website!